

Megatrends 2020

Nachhaltigkeit, ethische Investments und Spiritualität werden die wesentlichen Antriebsfaktoren für das Business im kommenden Jahrzehnt sein, prognostiziert die renommierte Trendforscherin Patricia Aburdene. Die Bestsellerautorin gibt im Februar 2009 erstmals Workshops in der Schweiz und stellt ihr neuestes Werk vor: „Megatrends 2020“.

Im Millionen-Bestseller „Megatrends 2000“ nahm sie zusammen mit John Naisbitt die Informationsgesellschaft vorweg. Der Aufstieg des bewussten Kapitalismus, den sie in ihrem neuen Buch beschreibt, verspricht weitere fundamentale Veränderungen. Verantwortung, Werte und Spiritualität prägen das neue Paradigma, das in den Märkten bereits sichtbar wird. Investmentfonds mit einem Milliardenvolumen, die ethischen Leitlinien folgen, Konsumenten, die gezielt fair produzierte Produkte kaufen, und Führungskräfte, die persönliche Erfüllung und Erfolg verbinden, zeugen von der Ablösung des Shareholder Value-Denkens und dem neuen Zeitalter einer nachhaltigen Wirtschaft.

Patricia Aburdene wird in ihren eintägigen Workshops zeigen, wie Unternehmen, Manager und alle, die spüren, dass es Zeit ist zu handeln, diese Entwicklung gestalten und von ihr profitieren können.

Zwei Workshops in Zürich

Samstag, 8. Februar und
Sonntag, 9. Februar 2009

Ort: wird noch bekanntgegeben

Kosten: CHF 180.- pro Person/Workshop

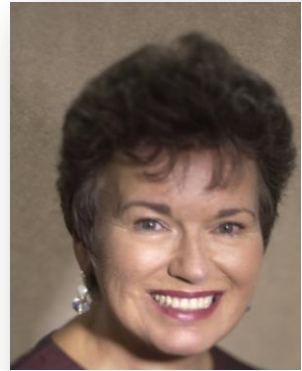
Organisation und weitere Infos:

- Parabola Forum, parabola_forum@hotmail.com
- medienbuero health & lifestyle,
info@health-lifestyle.ch

Workshops in Deutschland

Sind geplant. Weitere Infos erhalten Sie bei:

Nadja Rosman: nadja.rosmann@j-kamphausen.de



Patricia Aburdene ist eine weltweit führende Trendforscherin. Sie berät seit über 25 Jahren internationale Unternehmen in Transformationsprozessen und hält Vorträge bei globalen Businesskongressen.

Ihre Karriere als Wirtschaftsjournalistin begann sie 1978 bei Forbes, und in den neunziger Jahren entwickelte sie am Radcliffe College in Cambridge, Massachusetts, neue Modelle für Leadership.